

Příruby zaslepovací

PN 25

ČSN EN 1092-1 ●

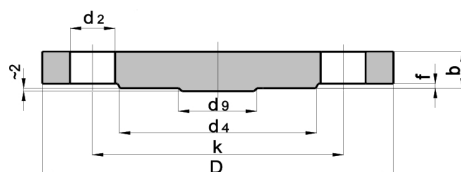
DIN 2527 ●

ČSN 131160.0 ●

ČSN 131326.0 ●

●

příruby dle normy DIN:



DN	průměr trubky	norma	D	b	k	d ₄	f	d ₉	šroubové otvory		kg
									počet	d ₂	
200	219,1	EN 1092-1	360	30	310	278	3	190	12	26	22,5
	219,1	DIN 2527	360	30	310	278	-	190	12	26	22,3
	219,1	ČSN 131160.0	360	30	310	278	3	197	12	26	21,7
	219	ČSN 131326.0	360	30	310	278	3	197	12	26	21,4
250	273	EN 1092-1	425	32	370	335	3	235	12	30	33,5
	273	DIN 2527	425	32	370	335	-	237	12	30	33,5
	273	ČSN 131160.0	425	32	370	335	3	247	12	30	32,7
	273	ČSN 131326.0	425	32	370	335	3	247	12	30	32,3
300	323,9	EN 1092-1	485	34	430	395	4	285	16	30	46,3
	323,9	DIN 2527	485	34	430	395	-	285	16	30	46,5
	323,9	ČSN 131160.0	485	34	430	390	4	297	16	30	47,9
	324	ČSN 131326.0	485	34	430	390	4	297	16	30	45,4
350	355,6	EN 1092-1	555	38	490	450	4	332	16	33	68,1
	355,6	DIN 2527	555	38	490	450	-	332	16	33	68
	355,6	ČSN 131160.0	555	38	490	450	4	326	16	33	71,2
	377	ČSN 131323.0	555	38	490	450	4	347	16	33	67
400	406,4	EN 1092-1	620	40	550	505	4	380	16	36	89,7
	406,4	DIN 2527	620	40	550	505	-	380	16	36	89,7
	406,4	ČSN 131160.0	620	40	550	505	4	370	16	36	92,3
	426	ČSN 131326.0	620	40	550	505	4	396	16	36	88
450	457	EN 1092-1	670	50	600	555	4	425	20	36	130
500	508	EN 1092-1	730	51	660	615	4	475	20	36	159
	508	DIN 2527	730	45	660	615	-	475	20	36	138
	508	ČSN 131160.0	730	44	660	615	4	466	20	36	143
	530	ČSN 131326.0	730	44	660	616	4	496	20	36	137
600	610	EN 1092-1	845	66	770	720	5	575	20	39	278
	610	ČSN 131160.0	845	46	770	720	5	574	20	39	209
	630	ČSN 131326.0	845	46	770	720	5	594	20	39	194

Příruby zaslepovací

PN 25

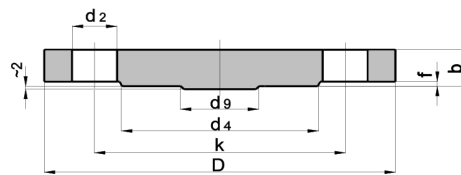
ČSN EN 1092-1 ●

DIN 2527 ●

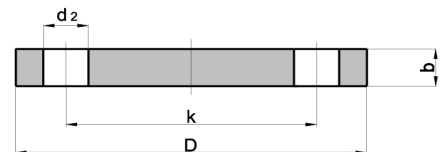
ČSN 131160.0 ●

ČSN 131326.0 ●

●



příruby dle normy DIN:



DN	průměr trubky	norma	D	b	k	d ₄	f	d ₉	šroubové otvory počet	d ₂	kg
700	711	EN 1092-1	960	b	875	820	5	-	24	42	-
	711	ČSN 131160.0	960	50	875	820	5	681	24	42	308
	730	ČSN 131326.0	960	50	875	815	5	690	24	42	273
800	813	EN 1092-1	1085	b	990	930	5	-	24	48	-
	813	ČSN 131160.0	1085	54	990	930	5	779	24	48	426
	820	ČSN 131326.0	1085	54	990	930	5	786	24	48	375

Poznámky:

u EN1092-1 od DN15-DN150 rozměry stejné jako u PN40,
 u EN1092-1 od DN700 rozměr b (b) stanovuje odběratel,
 u ČSN a DIN se DN15-DN150 nahrazuje PN40